

Asiatische Hornisse (*Vespa velutina nigrithorax*) Das Nest



Mehr Informationen zur Asiatischen Hornisse finden Sie auf unserer Webseite:

berlin.nabu.de/hornissen.html →



Es besteht eine gesetzliche Melde- und Tilgungspflicht! Melden Sie Funde über:

kontakt@hymenopterendienst.de

Standort

- Gründungsnester in Bodennähe, Schuppen o.ä
- Sekundärnester freihängend (7-30 Meter hoch, bevorzugt Laubbaumkronen)

Größe und Form

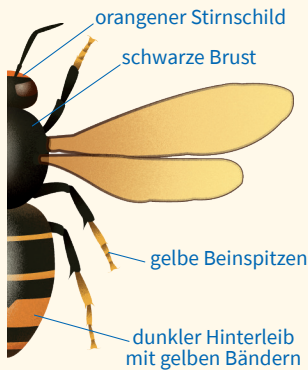
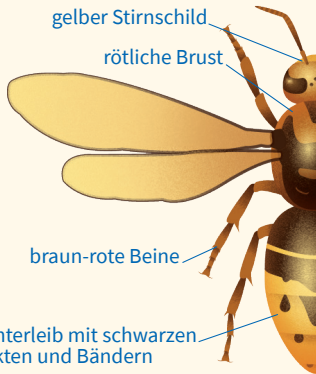
- Durchmesser ca. 60-70 cm
- elliptische Form
- unten geschlossen, seitlicher Nesteingang



Größe Arbeiterinnen:

19 mm - 32 mm

heimisch in Europa
Heimische Hornisse
(*Vespa crabro*)



invasiv in Europa
Asiatische Hornisse
(*Vespa velutina nigrithorax*)

Größe Arbeiterinnen:
17 mm - 25 mm

